

导师操作系统说明书（试用版）

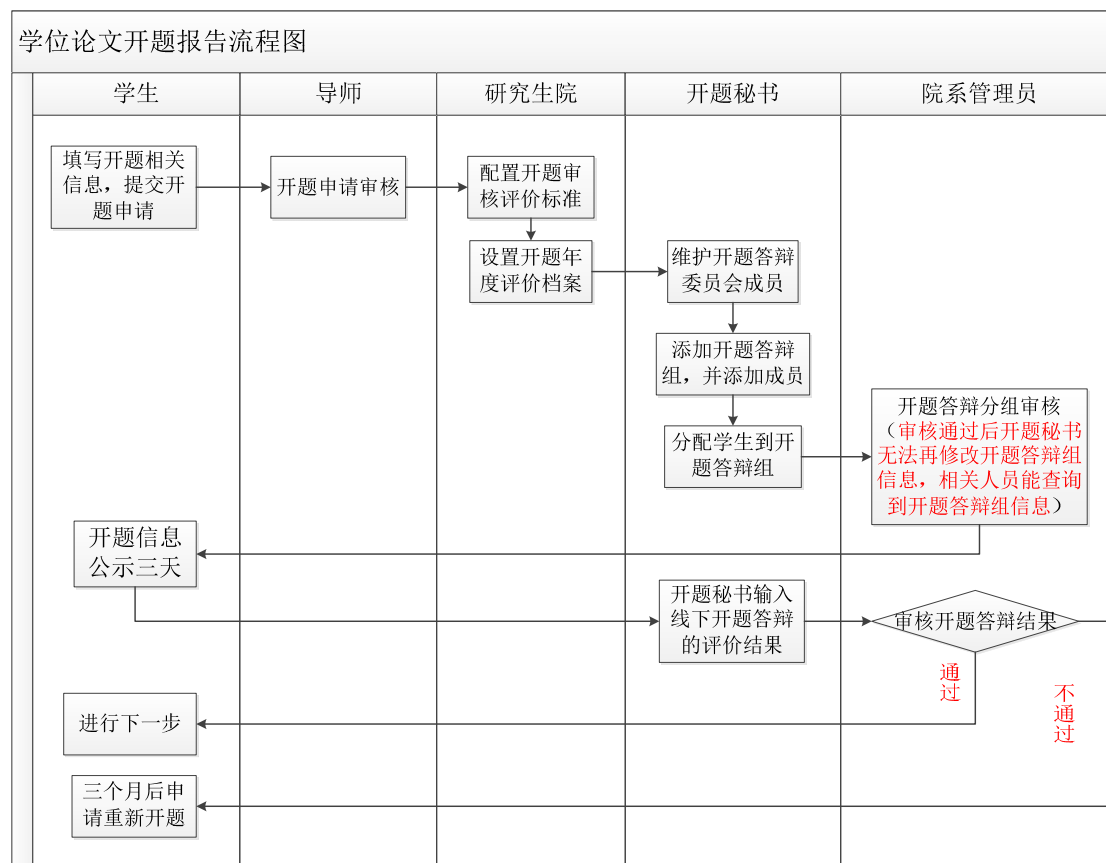
一、登录系统

在校内网电脑的 IE 上输入网址 <http://yjs.hrbeu.edu.cn/>，用户角色选择“教师”，输入账号密码（账号、密码为研究生教育培养与服务信息系统账号、密码，如忘记可咨询学院教务秘书）

二、操作流程

（一）、开题报告

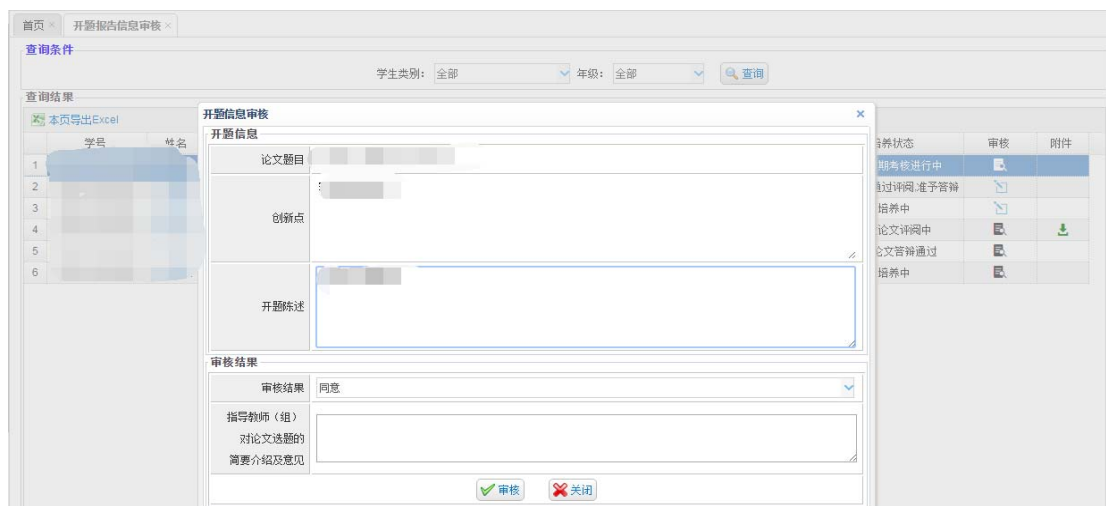
◇ 开题流程图





步骤解析

1. 导师审核学生开题报告

导师进入页面后，点击学位管理-开题报告审核，进入如下界面：

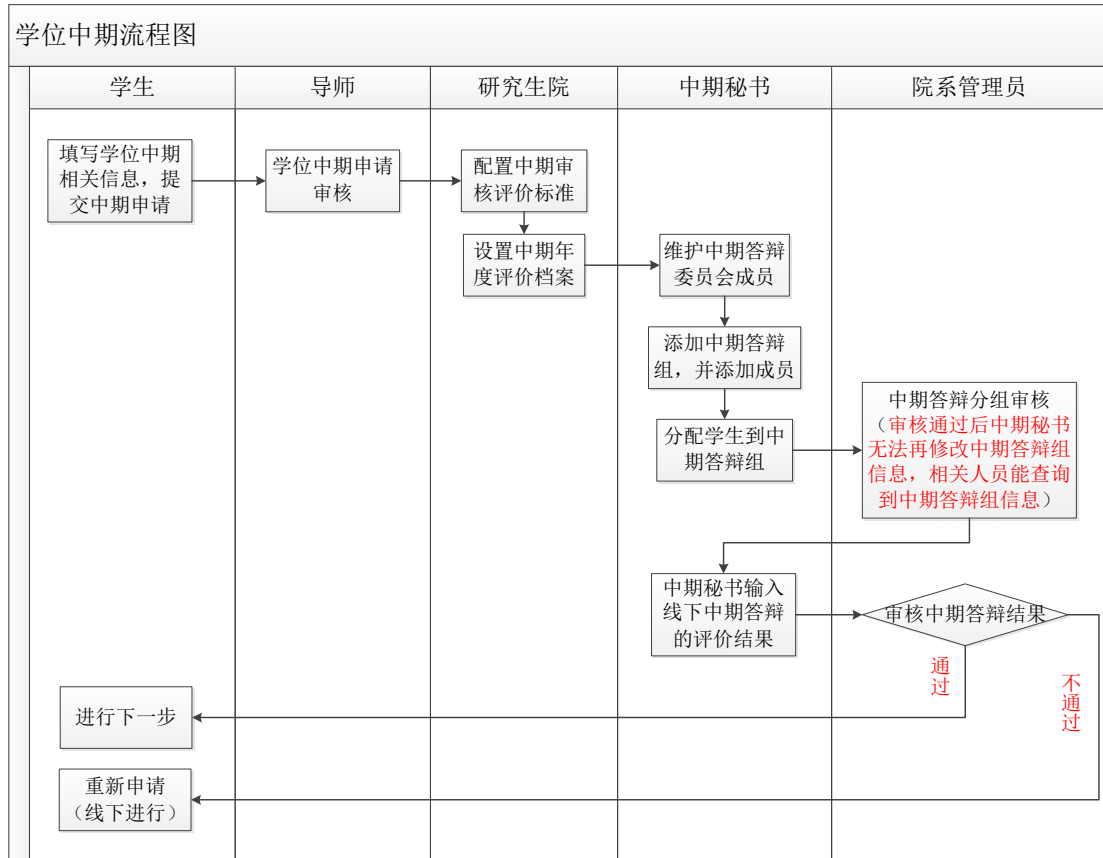


导师根据相应条件查询得出学生信息，选中学生信息点击  按钮，审核学生开题申

请；在院系管理员没有审核之前，导师可以点击  按钮更改审核意见。

二、学位中期

◇ 学位中期流程图



✎ 步骤解析

1. 导师审核学生中期申请

导师登录界面后依次点击-学位管理-学位论文中期检查审核

学号	姓名	论文题目	导师审核意见	院系审核意见	备注	培养状态	审核	附件下载
1			同意	已受理		学位中期考核进行中	查看并审核	未上传附件
2			暂未处理	驳回修改		考核期	查看并审核	未上传附件
3			暂未处理	暂未处理		学位论文通过评阅,准予答辩	查看并审核	未上传附件

选择合适的查询条件，选中需要审核的学生信息，点击 **查看并审核** 按钮

查询学生中期答辩信息

审核意见: 同意 提交审核

aaa

指导教师(组)对论文的简要介绍及意见

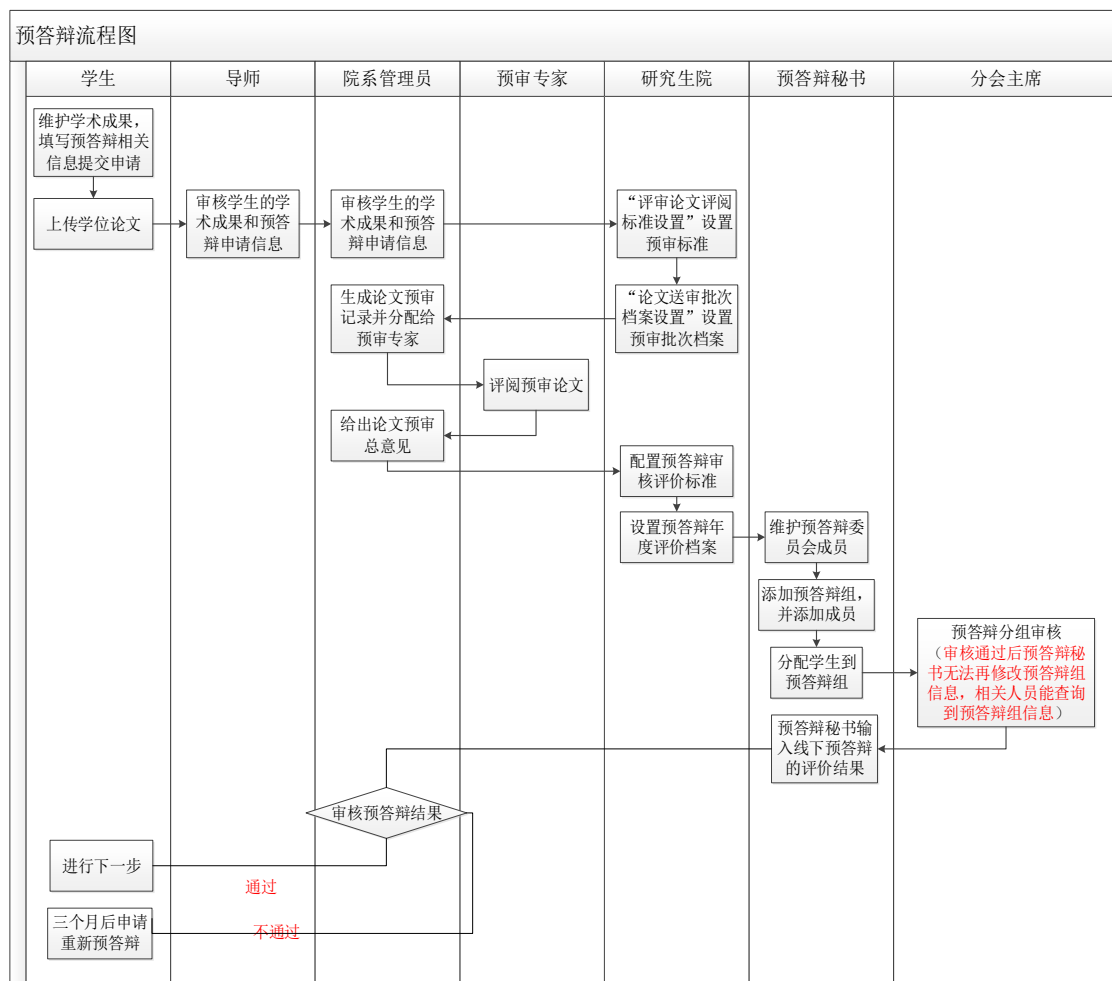
论文题目

学位中期陈述

选择合适的审核意见, 点击 提交审核 按钮, 审核提交。

三、预答辩

◇ 预答辩流程图



步骤解析

1. 导师审核学生学术成果信息

首页 > 预答辩信息审核												
查询条件												
		学生类别:	全部	年级:	全部	查询						
查询结果												
本页导出Excel												
学号	姓名	论文题目	预答辩审核	学科关联性	导师审核意见	院系审核意见	备注	培养状态	操作	学位论文	预答辩附件	
1		1	待审核	强关联	同意	通过		考核期	查看并审核	学位论文下载	预答辩附件	
2		成果独创性摘要		强关联	不同意	暂未处理		培养中	查看并审核	学位论文下载		
3		论文题目		一般关联	同意	暂未处理		培养中	查看并审核	学位论文下载		
4		测试机可以和开题报告不一致		弱关联	null	通过		校分会决议通过	查看并审核	学位论文下载		

查询出学生信息，点击 **查看并审核** 导师给出学术成果与学位论文的学科关联性和审核意见。界面如下：

学科关联性: 强关联

审核意见: 1

审核

综述评语: 短时间暴风科技

论文预答辩信息 | 学位论文 | 发表论文 | 科研经验

导师审核	院系审核	预答辩审核	发表期刊名称	发表等级	设置单位、专利类型、出版单位	工程
待审核	待审核	待审核	国际级	李	1	工程

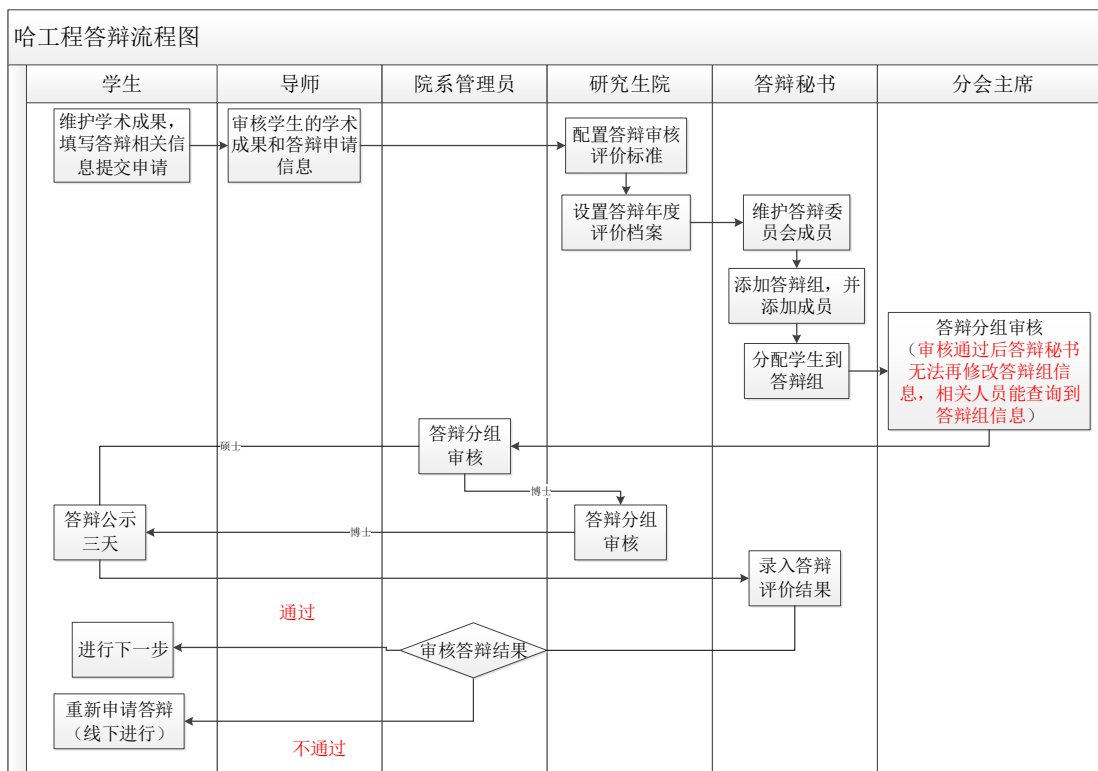
第 1 页 共 1 页

显示 1 到 1 共 1 记录

此处依次点击可以查看具体相关信息

四、答辩

◇ 答辩流程图



步骤解析

1. 导师审核学生答辩申请

图 1：



如图 1，导师登陆后，点击学位管理-答辩信息查询预审核-学生答辩信息审核，根据学生类别，年级查询学生答辩申请信息，选中学生信息，点击 **查看并审核** 按钮，弹出页面如下图 2，在此页面录入导师意见，点击提交审核按钮提交答辩审批意见，关闭图 2 界面后，导师可在审核意见处查看审核意见，具体见图 3，此时学生界面就可以看到进度条进入导师已审核状态。如果导师的审核意见为不同意，则学生需要重新提交答辩申请，导师直接进入查看并审核界面再次进行审核。

图 2



图 3：



注意：如果在系统使用过程中遇到任何问题，请咨询学院教务办或研究生院学位办，研究生院电话：82519841，联系人：鲁老师，张老师。